



イタリア
8日間



イタリア三色旗発祥の街

レッジョエミリア 幼児教育視察旅行

世界から注目を集めるレッジョエミリア教育の本場にて
ご自身の身をもって学びませんか？

添乗員
同行で安心

全日空
直行便利用

ミラノ
観光あり

レミダ見学 &
ワークショップ

体験型
ワーク
ショップあり

【日程】 2027/2/22（月）～3/1（月）8日間

【行先】 イタリア ミラノ、レッジョエミリア

主催

株式会社ATI

〒101-0032 東京都千代田区岩本町2-4-1

神田岩本町プラザビル8階

担当：多田・堀・上杉

☎ (03)5829-6396

<http://www.ati-jp.com>

イタリア・レッジョエミリア (Reggio nell'Emilia) とは？

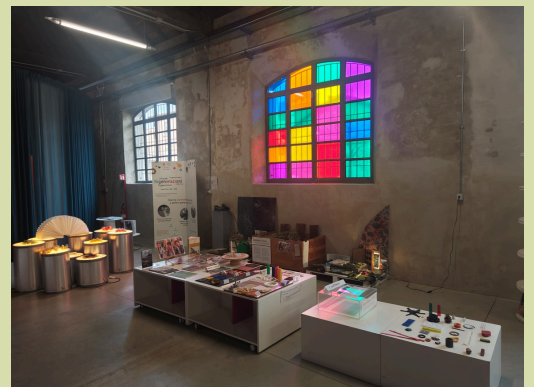
イタリア北部エミリア・ロマーニャ州に属する県の1つで、人口約52万人の街。ミラノから車で約2時間の場所に位置しています。

今回の旅では、ミラノ空港発着となり、ミラノでの観光もしつつ、レッジョエミリアでの幼児教育に関するプログラムをご用意しております。



【プログラムのポイント】

- ①レミダのご見学とワークショップの実施
- ②レッジョエミリア関連施設の訪問と質疑応答
- ③計2ヶ所の保育園または幼稚園の視察
- ④現地の教育者との意見交換会
- ⑤体験型ワークショップの実施
- ⑥ミラノにて観光
- ⑦添乗員が日本出発から帰国までご同行
- ⑧現地では通訳者がいるので語学の心配なし
- ⑨全日空の直行便利用でお身体の負担も少なめ



※写真は全てイメージです

予定日程表

日次	月日(曜)	都市名	発着	交通機関	現地時間	日 程 [食事/宿泊地]
1	2027年 2月 22日(月)	羽田空港	発	NH207	19:45 22:45	羽田空港にご集合 全日本空輸 207 便にてイタリア・ミラノへ 〈所要時間：約 15 時間 10 分 時差：-8 時間〉 [××機/機内泊]
2	23日(火)	ミラノ ミラノ レッジョエミリア	着 発着 着	専用車	05:55 午前 午後	ミラノ到着、入国審査 専用車にてレッジョエミリアへ移動 バルサミコ酢工場見学 レストランにて昼食 レミダ見学&ワークショップ 各自夕食 [機L×/レッジョエミリアのホテル]
3	24日(水)	レッジョエミリア		専用車	午前 午後	ローリスマラグッチセンターでのレクチャー 施設内の食堂にて各自昼食 施設にて自由視察や質疑応答 レストランにて夕食 [B×D/レッジョエミリアのホテル]
4	25日(木)	レッジョエミリア		専用車	午前 午後	レッジョエミリア郊外の保育園または幼稚園の視察 ① レストランにて昼食 施設見学や教育者との意見交換会 各自夕食 [BL×/レッジョエミリアのホテル]
5	26日(金)	レッジョエミリア		専用車	午前 午後	レッジョエミリア郊外の保育園または幼稚園の視察 ② レストランにて昼食 ワークショップなど 各自夕食 [BL×/レッジョエミリアのホテル]
6	27日(土)	ミラノ		専用車	午前 午後	専用車にてミラノへ移動 レストランにて昼食 ミラノ市内観光 (スフォルツェスコ城〈外観見学〉、 ガレリア・ヴィットリオ・エマヌエーレ 2 世〈外観見 学〉 大聖堂〈入場見学〉など) レストランにて夕食 [BLD/ミラノのホテル]
7	28日(日)	ミラノ	発	専用車 NH208	早朝 10:20	専用車にてミラノ空港へ 全日本空輸 208 便にて東京へ 〈所要時間：約 13 時間 時差：+8 時間〉 [B×機/機内泊]
8	3月 1日(月)	羽田空港	着		07:20	羽田空港到着、入国審査・税関審査 解散となります [機××]

※食事表記について：B…朝食、L…昼食、D…夕食、機…機内食、×…各自
 ※上記スケジュールは予定となります。時刻や訪問先は変更になることがあります。
 ※大聖堂など、教会関連は宗教行事が入ると入場不可になることがあります。
 ※訪問先は受け入れ先の都合により変更になることがあります。

利用予定ホテル；レッジョエミリア Hotel Posta、その他同等クラス
 ミラノ Barone di sassi、その他同等クラス

実施要項

- 1. **旅行期間** 2027 年 2 月 22 日(月)～3 月 1 日(月) 8 日間
- 2. **募集人員** 20 名 (最少催行人員 16 名)
- 3. **旅行代金** 688,000 円 ※添乗員が同行いたします

<旅行代金に含まれるもの>

- ・航空機(エコノミークラス団体航空運賃)、バスなど全行程の利用交通機関の料金
- ・ホテルの宿泊料金(2 名 1 部屋ご利用)及び税、サービス料
- ・旅行日程中に明示した食事代及び税、サービス料
- ・見学の費用及びガイド料等
- ・手荷物運搬料金(一人一個 23kg まで)
- ・団体行動中の一切のチップ
- ・添乗員 1 名が同行する費用

<旅行代金に含まれないもの>

- ・渡航手続き諸経費(旅券・査証の取得料金)
- ・前項の食事代金に含まれない食事代及び食事時の飲物代
- ・一人部屋利用の場合の追加料金 100,000 円
- ・超過手荷物運賃(23kg を超過するもの)
- ・クリーニング代・電話代・お土産代などの個人的な費用
- ・燃油特別付加運賃、現地空港税、成田空港施設使用料 約 124,400 円(※2026 年 5 月現在)
- ・傷害、疾病に関する医療費
- ・海外旅行保険料

- 4. **申込締切日** 2026 年 7 月 17 日(金) *ただし、定員になり次第締め切ります
*旅行実施の決定につきましては、2026 年 8 月頃にご案内させていただきます。

- 5. **申込方法** お申し込みは右記QRコードを読み取り、スマートフォンまたはパソコンより必要事項をご入力ください。

参加申し込みフォーム QRコード



※一人部屋を希望されずにお一人様でご参加の場合、最終的に同室の方が見つからない場合は一人部屋追加料金をご請求させていただきます。予めご承知おきください。

※今回のご旅行にあたり、パスポートの残存有効期限はイタリア出国時3ヶ月以上必要となりますのでご確認ください。

※日程の延泊・減泊のご対応は致しかねますことをご了承ください。

- 6. **申込金の納入** 催行確定の連絡後、申込金として 50,000 円を下記口座にお振り込み下さい。この申込金は旅行代金の一部となります。残金の納入は 2027 年 1 月 20 日(水)までとなります。旅行催行決定後、書面にて改めてご連絡申し上げます。

三井住友銀行 ひなぎく支店(当座) 2854120 口座名『カ)エイティーアイ』

- 7. **取消料** 参加決定の後、個人的な理由により参加を取りやめる場合には、下記の取消手数料がかかりますのでご注意ください。

2027 年 1 月 23 日(土)以降 2 月 19 日(金)までの取消.....旅行代金の 20%
 2027 年 2 月 20 日(土)以降 2 月 22 日(月)までの取消.....旅行代金の 50%
 旅行開始後に取り消した場合又は、無連絡不参加.....旅行代金の 100%

- 8. **その他** 当旅行実施については、担当旅行会社(株)ATIの旅行条件書並びに旅行業約款(募集型企画旅行の部)に基づいて行われます。約款、個人情報の取扱いに関しては当社ホームページにてご確認ください。また、旅行条件(要約)につきましては右記 QR コードから書面をご確認ください。担当者の説明に不明な点があれば下記総合旅行業務取扱管理者にご質問ください。



旅行企画・実施 : 株式会社 ATI

観光庁長官登録旅行業第 141 号・日本旅行業協会(JATA)会員・同 JATA ボンド保証協会会員
 旅行業公正取引協議会会員・国際航空運送協会(IATA)公認
 〒101-0032 東京都千代田区岩本町 2-4-1 神田岩本町プラザビル 8 階
 Tel(03)5829-6396 Fax(03)5829-6397 ホームページ: <http://www.ati-jp.com>
 総合旅行業務取扱管理者: 上杉真 担当: 多田・堀・上杉